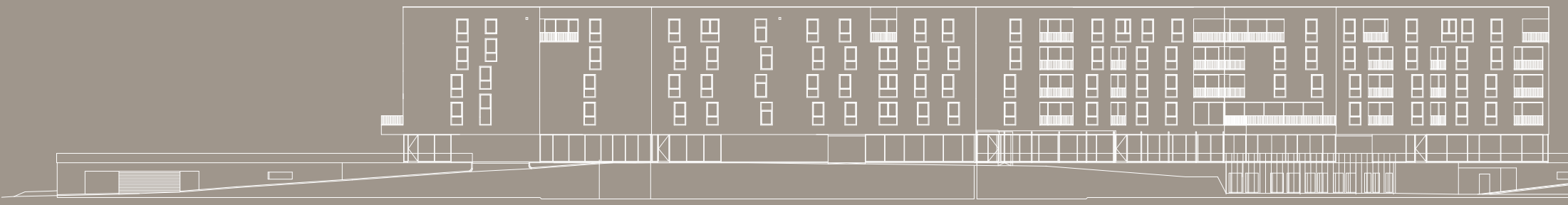


RUDIS **RK5**



RUDIS R|K5

v središču mesta s **peš** dostopom
do vseh pomembnih **servisov**



URBANO

vsa stanovanja imajo bivalne prostore
z **razgledom** na okoliške hribe,
zunanja ureditev pa vključuje veliko **zelenih**
ter **pešcem** prijaznih površin



ZELENO

vsa stanovanja imajo bivalne prostore orientirane
na **jugovzhod** ali **jugozahtod**



SONČNO

Zasnova

Na parceli 374/15, k.o. 1871-Trbovlje, nasproti zdravstvenega doma, bo zgrajen nov **nizkoenergijski** objekt s pripadajočo zunanjo ureditvijo. Etažnost je K + P + 4. Objekt je umeščen na sever parcele in s svojo L tlorisno obliko urbanistično zaključuje stanovanjsko soosesko K4, hkrati pa pusti dovolj prostora.

Dostop do objekta bo urejen z Rudarske ceste in s Kešetovega. **Prehod** v pritličju bo povezoval zunanje parkirišče in Rudarsko cesto. Tukaj bosta tudi oba vhoda v stanovanjski del. Možen bo tudi dostop gibalno oviranih oseb.

Pod objektom bo podzemna **garaža**, v pritličju poslovni prostori, v štirih nadstropjih pa **stanovanja** s spremljajočimi prostori ter komunikacijami. V pritličju in delno v prvem nadstropju je predvidena restavracija. Skozi vse etaže sta predvideni dve stopnišči z dvigali.

Za **parkiranje** osebnih avtomobilov sta predvideni zunanje parkirišče na strehi garaže v nivoju pritličja ter parkiranje v kletni garaži. Skupaj je predvideno je 81 parkirnih mest. Objekt bo priključen na vodovodno, vročevodno, električno, kanalizacijsko in telekomunikacijsko omrežje.

Konstrukcija

Konstrukcija je **skeletna** armiranobetonska s **polnili**. Klet je v celoti armiranobetonska, pritličje pa je odprt skelet s stekleno fasado.

Zunanja ureditev

Streha garaže je predvidena kot asfaltna utrjena površina – parkirišče. Okoli objekta je predviden **pločnik za pešce** z robniki. Ob južnem vogalu objekta je predvideno **otroško igrišče**. Na jugo-zahodnem robu parcele ob objektu bo potekala tlakovana površina – terasa, namenjena pešcem, ki povezuje severno javno cesto s poslovnimi programi v pritličju in otroškim igriščem.

Deli strehe so **ozelenjeni**, prav tako nepodkleteni deli parcele, kjer je predvideno tudi drevesno rastje. V sklopu zunanje ureditve je predvidena ureditev zelenic na območju pritličja in ostalih zunanjih površin.

Ob zahodni fasadi se bo izvedel pas iz prodca kot zaščita ob fasadi. Predvidena je zasaditev **dreves** na spodnjem nivoju zelenih površin na jugu.

Obdelave

Zunanja **okna** in zasteklitve na stopniščih in v stanovanjih bodo **energijsko varčna** iz PVC profilov s troslojno zasteklitvijo.

Fasada bo zadovoljevala zahteve **nizkoenergijske** gradnje, in sicer s toplotno

izolacijo **20 cm**.

Skupni prostori

Stene in stropi v vhodnih prostorih ter komunikacijskih jedrih bodo brušene, glajene in slikane.

Vhodna **vrata** v objekt bodo v celoti zastekljena in opremljena s samozapiralom. Uvoz v garažo je opremljen z dviznimi rolo vrati. Vrata znotraj prostora shramb so predvidena lesena.

Finalni **tlak** v garažni kleti je ustrezna povozna prevleka. Tla v skupnih prostorih v kleti in tla v kletnih shrambah bodo betonska s protiprašnim premazom. V vhodih pritličja, stopniščih in skupnih predprostorih bodo tla obložena z granitno keramiko. Stopnice bodo zaščitene s protidrsnimi trakovi.

Stopniščne ograje bodo kovinske, barvane. V vsakem stopnišču bo nameščeno **veliko osebno dvigalo** s šestimi postajami.

Stanovanja

Tlak vseh prostorih stanovanja, razen kopalnice, WC-ja in pralnice, bo dvoslojni gotovi **parket** (lahko tudi PVC obloga...), primeren za talno gretje. V sanitarnih prostorih (kopalnica, WC, pralnica) bo **keramika**. V ložah in na zunanjih terasah pa bo neodrseča zmrzlinško odporna keramika.

Med **stanovanji** ter stanovanjem in stopniščem bodo betonske stene, obložene s **toplotno in zvočno izolacijo** in mavčnimi ploščami. Nenosilne stene med prostori stanovanja bodo suhomontažne. Kjer bodo stene do stropa obložene s keramiko, bodo vgrajene vodoodporne mavčne plošče.

Vhodna **vrata** v stanovanje svetle dimenzije 90/210 cm bodo **protivlomna** in 30 min. požarno odporna. Zvočno izolirana bodo v skladu s veljavnimi predpisi. Notranja vrata v stanovanjih bodo lesena in belo barvana. V vratna krila vhodov v sanitarne prostore bodo spodrezana zaradi prezračevanja. **Steklena** vrata na bivalne terase bodo **drsna**.

Zunanja **okna**, vrata na balkone, terase, lože in panoramske stene bodo iz PVC profilov. Vsa okna bodo zvočno in toplotno izolativna v skladu z veljavnimi predpisi. Zaščita pred soncem bo izvedena s primernimi **senčili**.

OBJEKT

Strojne instalacije in strojna oprema

Objekt bo priključen na **vročevodno** omrežje s skupno toplotno postajo. Vsaka stanovanjska enota bo imela svoj merilnik toplote. Ogrevanje stanovanj bo s **talni gretjem**, regulacija pa s sobnim termostatom. V kopalnici bo poleg talnega ogrevanja tudi električni radiator.

Objekt bo priključen na javni vodovod. Priprava tople sanitarne vode je skupna preko toplotne postaje. Za hitro odzivnost tople sanitarne vode bo v sistem vgrajena cirkulacija. Vsako stanovanje bo imelo vgrajen vodomer za toplo in hladno vodo. V kopalnicah bo vgrajena sanitarna keramika z armaturami in podometni WC-kotliček. Opcijsko je možna kopalna ali tuš kad. Vsa fekalna kanalizacija bo speljana v mešan kanal javne kanalizacije.

Za hlajenje stanovanj bo izvedena predpriprava za vgradnjo naprav "split" in odvod kondenzata – zunanje in notranje enote niso predmet osnovne ponudbe. Predviden je prostor za možno kasnejšo postavitev.

Stanovanja bodo naravno prezračevana preko oken. Kuhinje, kopalnice, sanitarije in pralnice se **prezračujejo prisilno** z odvodom odpadnega zraka na streho. V kuhinjah so za priključitev kuhinjskih nap pripravljene samostojne prezračevalne tuljave. V kopalnicah, sanitarijah in pralnicah pa samostojni odvodni ventilatorji.

Elektro instalacije

Elektro prostor bo v kleti poleg prostora s strojnimi inštalacijami. V njem je predvidena priključno merilna omara PMO s petindvajsetimi merilnimi mesti. Števci porabe električne energije so predvideni ločeno za stanovanja, skupno rabo objekta in lokale.

V vseh skupnih prostorih objekta je nameščena splošna **razsvetljava**. Prižiganje splošne razsvetljave po stopniščih in garaži bo **senzorsko**.

Na stopniščih, hodnikih in nad izhodi iz objekta je poleg splošne razsvetljave za osvetlitev evakuacijskih poti predvidena varnostna razsvetljava z lastnim virom napajanja.

Razdelilec stanovanjskih enot je lociran v predsobi nad vhodnimi vrati stanovanja.

Vstop stanovalcev v garaže je predviden z **daljinskim upravljalcem**, ki odpira avtomatska dvizna vrata pri uvozu v garažo. Odpiranje vhodnih vrat objekta za obiskovalce je predvideno preko **domofonske** naprave iz vsakega stanovanja daljinsko.

Video nadzorni sistem pokriva s kamerami vhode v objekt, vhode in izhode iz garaže in zunanje parkirišče. Oprema video nadzornega sistema bo nameščena v prostoru hišnika v pritličju objekta.

V vseh stanovanjih so preko komunikacijske omare predvideni telefonski in internetni priključki. Uporabniki bodo lahko izbirali med priključki Telekom (klasični in optični) in Telemacha. Komunikacijske vtičnice (telefon, internet in TV signal) so predvidene v dnevni sobi in delovnih sobah, v vseh drugih sobah pa so predvideni cevni priključki za možnost naknadne izvedbe instalacije.

INSTALACIJE



NAD RUDARJEM



IZPRED BOLNICE



S KEŠETOVEGA



Z RONDOJA



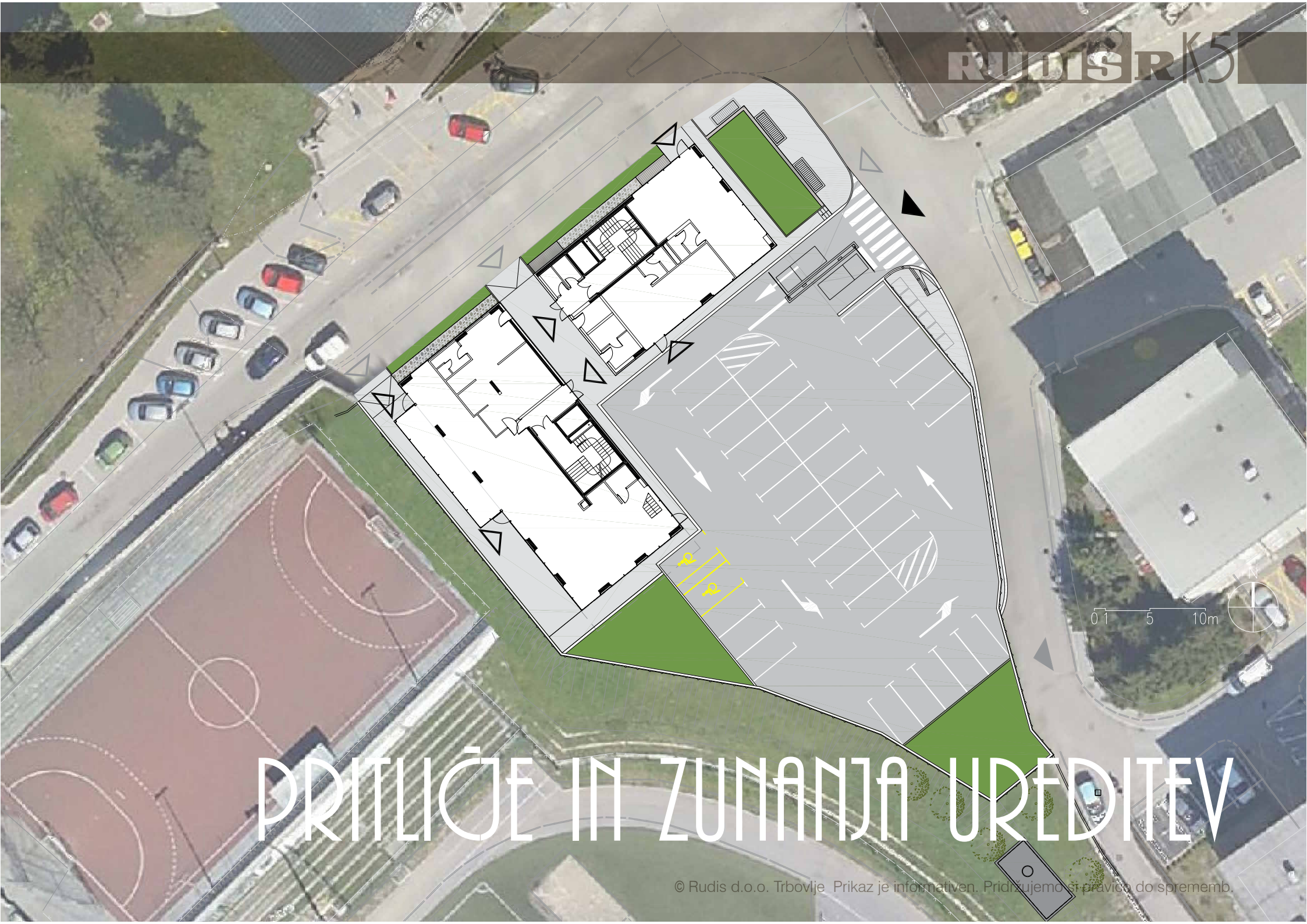
S PARKIRISCA

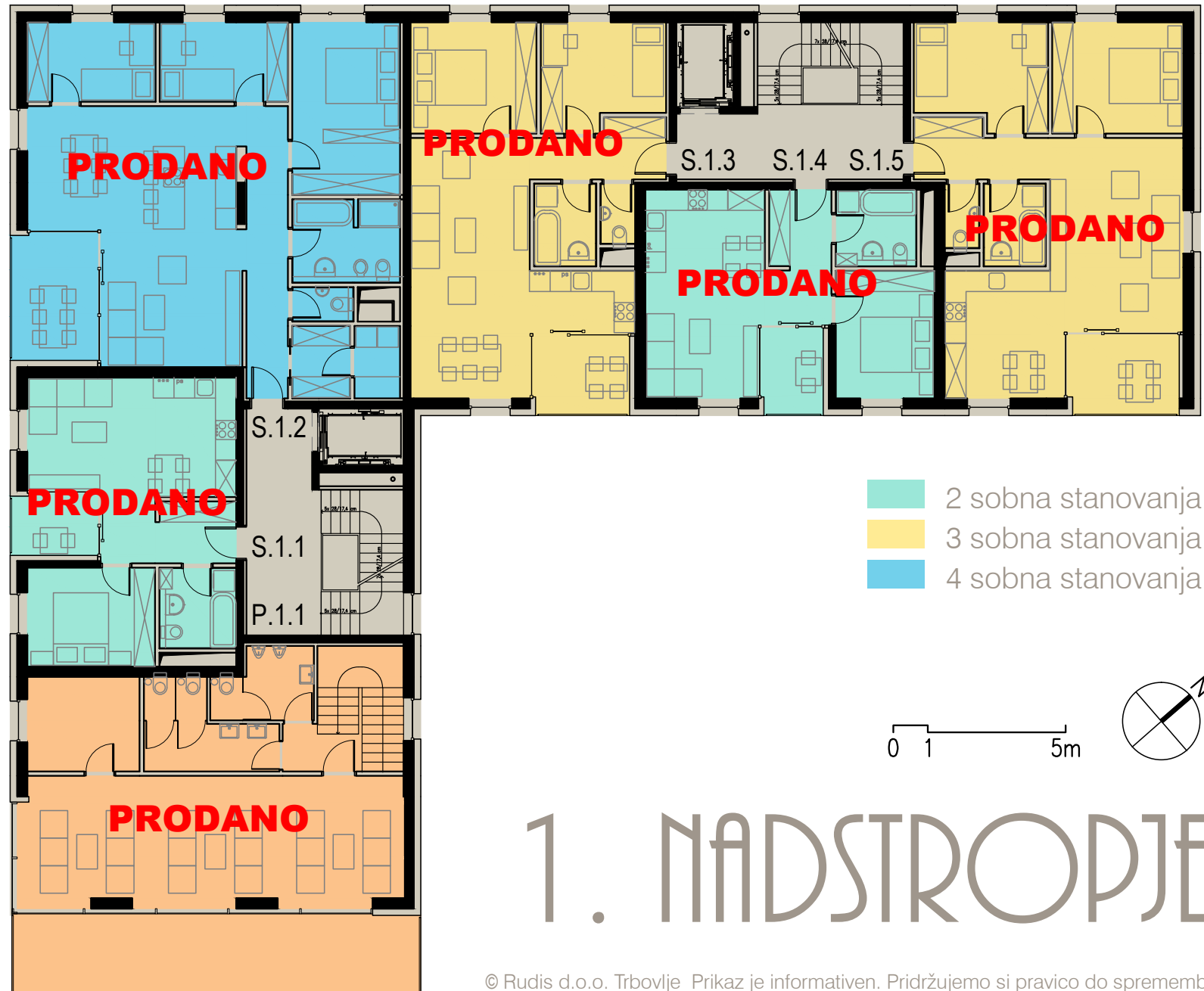


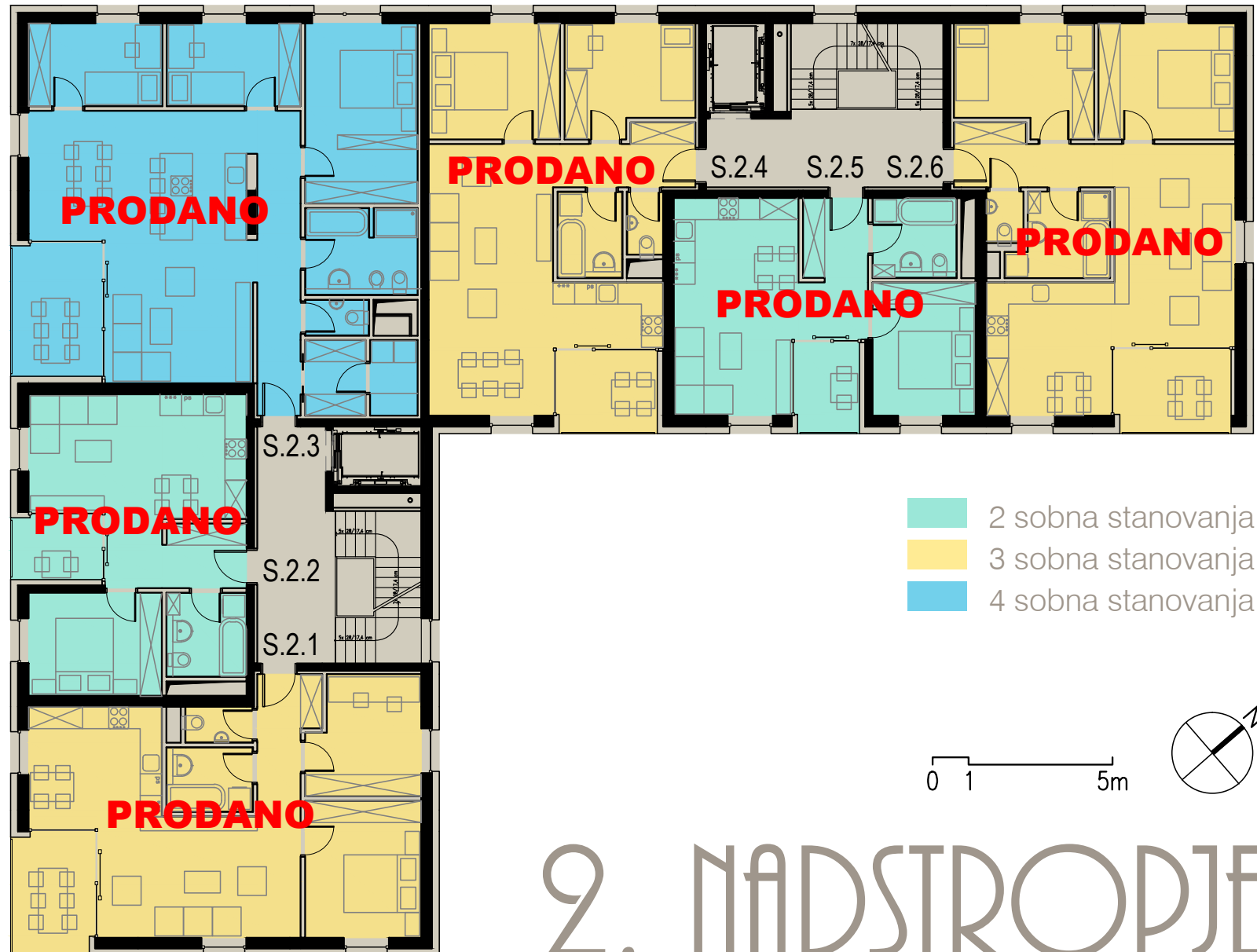
0 1 5 10m

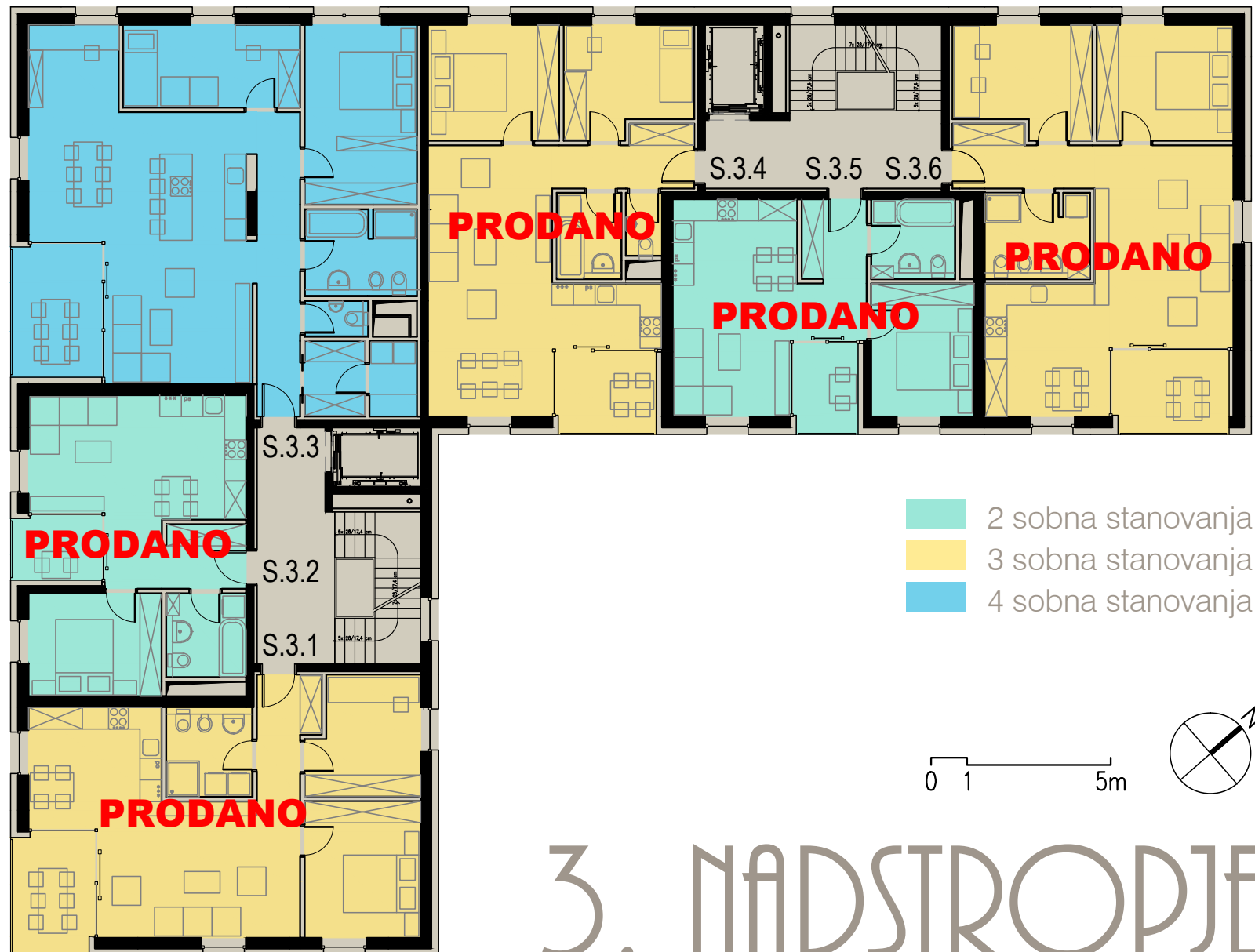
KLET

PRITLIČJE IN ZUNANJA UREDITEV

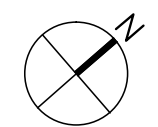
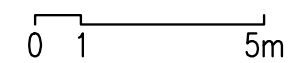




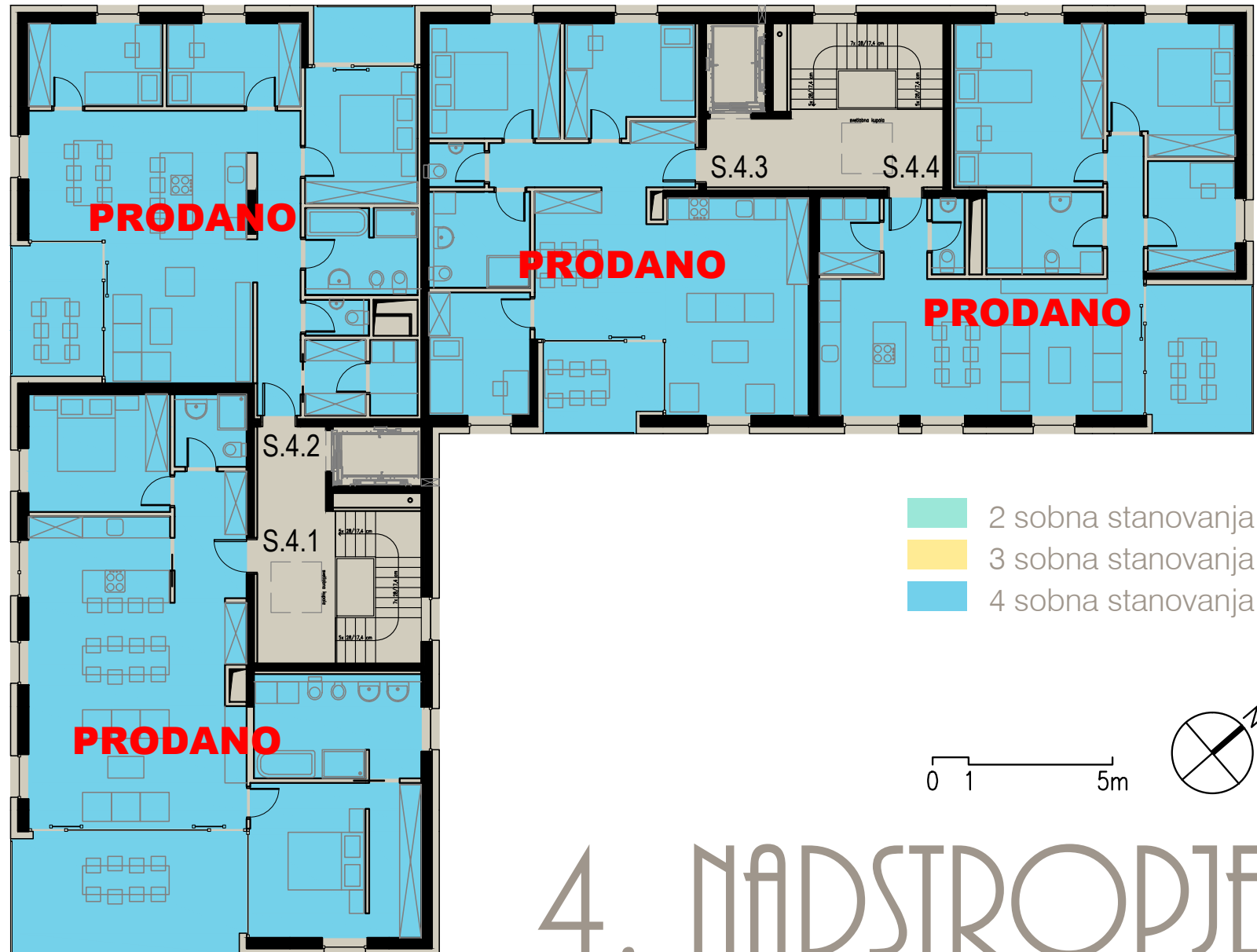




- 2 sobna stanovanja
- 3 sobna stanovanja
- 4 sobna stanovanja



3. NADSTROPJE



4. NADSTROPJE